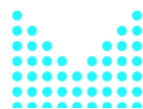
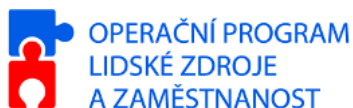




## **Czech POINT - Bodové hodnocení řidiče - aktualizace 2011 (eGON)**



MINISTERSTVO VNITRA  
ČESKÉ REPUBLIKY

**PODPORUJEME  
VAŠI BUDOUCNOST**  
[www.esfcr.cz](http://www.esfcr.cz)

## Rozsah:

2 hodiny

## Anotace:

eLearningový kurz seznamuje s postupem při vydávání ověřeného výpisu z Bodového hodnocení řidiče na kontaktních místech veřejné správy.

## Průvodce kurzem:

Kurz uvádí pracovní postupy při zpracování ověřeného výpisu z bodového hodnocení řidiče, informace o tom, kdo o výpis může žádat, jak je to v případě, že žádá zmocněnec a další praktické návody pro práci s tímto informačním systémem na kontaktním místě veřejné správy.

## Seznam modulů:

- CZECH POINT - Výpis z bodového hodnocení řidiče - aktualizace 2011

## Přílohy ke kurzu:

- žádné

## Obsah modulu

### CZECH POINT-Výpis z bodového hodnocení řidiče - aktualizace 2011

|   |  |    |
|---|--|----|
| 1 | Úvod do studia .....                               | 5  |
| 2 | Co je bodové hodnocení řidiče .....                | 5  |
| 3 | Kdo může žádat o výpis a co k tomu potřebuje ..... | 6  |
| 4 | Připojení k CzP.....                               | 6  |
| 5 | Vyplnění formuláře.....                            | 7  |
| 6 | Tisk ověřovací doložky a pokladního dokladu.....   | 10 |
| 7 | Videotutorial.....                                 | 10 |
| 8 | Informační zdroje .....                            | 11 |
| 9 | Souhrn.....  | 11 |

## **MODUL:**

### **CZECH POINT - Výpis z bodového hodnocení řidiče - aktualizace 2011**

Po prostudování modulu budou absolventi vědět, jak otevřou a vyplní XML formulář pro zhotovení ověřeného výpisu z bodového hodnocení řidiče v prostředí portálu Czech POINT. Budou umět tento výpis ověřit a vydat.

# 1 Úvod do studia



Projekt je spolufinancován z ESF z OP LZZ Vzdělávání úředníků a zaměstnanců veřejné správy, metodiků a školitelů a politiků v oblasti zavádění eGovernmentu do veřejné správy,

reg. č. CZ.1.04/4.1.00/38.00001

Ukážeme si, jak **formulář** vyplníme a jak zažádáme Centrální registr řidičů o výpis.

Modul obsahuje základní **teoretický výklad** bodového hodnocení řidičů, praktický návod pro práci v Czech POINTu a také krátký videotutorial.

Po splnění stanovených podmínek si můžete po absolvování kurzu vytisknout **osvědčení**.

## 2 Co je bodové hodnocení řidiče

Podle zákona č. 361/2000 Sb., o provozu na pozemních komunikacích a o změnách některých zákonů (zákon o silničním provozu), ve znění pozdějších předpisů, se bodovým hodnocením se zajišťuje sledování opakovaného páchaní přestupků nebo trestných činů, spáchaných porušením vybraných povinností stanovených předpisy o provozu na pozemních komunikacích řidičem motorového vozidla nebo že se řidič porušování těchto povinností nedopouští.

Taxativní (uzavřený) výčet povinností, jejichž porušování se v systému bodového hodnocení sleduje, a počet bodů, který se za jejich porušení zaznamenává, je uveden v příloze k zákonu o silničním provozu (viz tabulka v příloze č. 1). Nejedná se přitom vždy o povinnosti stanovené pouze zákonem o silničním provozu, ale v některých případech také o povinnosti vyplývající z jiných právních předpisů, např. překročení nejdelší přípustné doby řízení.

Záznam bodů v bodovém hodnocení, který je jedním z řady údajů evidovaných v registru řidičů, provádí obecní úřad obce s rozšířenou působností, v jehož správním obvodu má řidič trvalý nebo přechodný pobyt (nemá-li řidič, který se dopustil deliktu sledovaného bodovým hodnocením, trvalý ani přechodný pobyt na území České republiky, pak je k vedení registru řidičů, a tedy také k provádění záznamů v bodovém hodnocení, příslušný obecní úřad obce s rozšířenou působností, v jehož správním obvodu se řidič poprvé dopustil deliktu, na základě kterého byl poprvé zaznamenán do registru řidičů).

[Podrobně o systému bodového hodnocení řidičů](#)

### 3 Kdo může žádat o výpis a co k tomu potřebuje

O výpis z bodového hodnocení řidiče může žádat pouze ten, koho se výpis týká, případně jeho zmocněnec, který předloží ověřenou plnou moc. Systém je tedy podobný jako u výpisu z Rejstříku trestů.

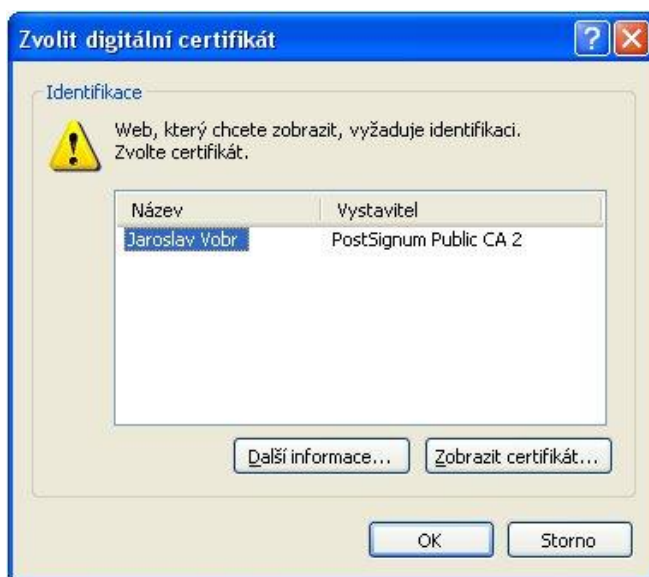
Žadatel předloží platný doklad totožnosti a po ověření dokladu v evidenci neplatných občanských průkazů a cestovních pasů je možné zpracovat výpis.

### 4 Připojení k CzP

Do Centrály Czech POINT se přihlašujeme na URL <https://www.czechpoint.cz> Připojit se můžeme, pokud máme **nainstalovaný 602XML Filler**. Instalaci obvykle provádí IT oddělení.

#### Od 1.3. 2009 se můžeme přihlásit pouze pomocí tokenu iKey4000.

1. Do USB konektoru počítače zasuneme token, na kterém máme uložený náš privátní klíč.
2. Ve zobrazeném dialogovém okně Zvolit digitální certifikát vybereme svůj certifikát.
3. Do dalšího okna vyplníme PIN.



Dále se nám otevře okno pro přihlášení. Vyplníme své uživatelské jméno a heslo a potvrdíme tlačítkem *Přihlásit*.

**CZECH POINT EDU**

**Přihlášení**

jméno

heslo

**Provozní informace:**

29/12/2011 **UPOZORNĚNÍ - Agendy využívající ISEO**  
 Z důvodu plánované technologické odstávky informačních systémů správních evidencí nebudou dne 30.12.2011 od 22:00 hodin do 2.1.2012 6:00 hodin dostupné všechny agendy Matriky, Soudy, Ohlašovny, agenda Dědické řízení, Rejstřík trestů, Centrální registr řidičů a agenda ISDS-D1 využívající Informační systém evidence obyvatel. Děkujeme za pochopení.

16/11/2011 **UPOZORNĚNÍ - Seznam OVM**  
 Pro přístup do Agendového informačního systému Registru práv a povinností nastavte uživateli roli „Ohlašovatel působnosti v agendě“ v administračním rozhraní Správa dat – údaj „Přístup do agendových informačních systémů“ na stránce „Správa rolí“.

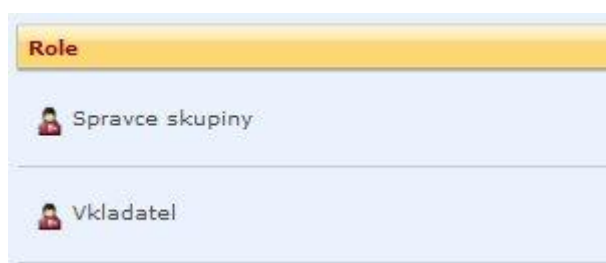
31/08/2011 **UPOZORNĚNÍ - Statistiky**

**Informace o projektu Czech POINT**

Odkazy: [ČÚZK OR ŽR ARES](#) Uživ. podpora: 222 13 13 13 (8:00 - 18:00) nebo [helpdesk@czechpoint.cz](mailto:helpdesk@czechpoint.cz) Verze 0.68.1-SNAPSHOT

## 4.1 Výběr role

1. Pokud máme v Czech POINTu více rolí, po přihlášení a ověření totožnosti se nám nabídne úvodní obrazovka, na které si vybereme roli **Vkladatel**



2. Na další obrazovce je seznam formulářů pro práci s jednotlivými rejstříky. Zelená ikonka ve sloupci Dostupnost signalizuje, že je s daným rejstříkem možné pracovat. Červená ikona upozorňuje na dočasnou nedostupnost rejstříku, např. z důvodu aktualizace.

Formulář výpisu bodového hodnocení řidiče otevřeme ikonkou **Stáhnout**.

| Šablona                                     | Verze | Popisek | Dostupnost |          |
|---|-------|---------|------------|----------|
| Formulář výpisu z bodového hodnocení řidiče | 3.2   | CR      |            | Stáhnout |

## 5 Vyplnění formuláře

V horní části formuláře označíme, zda o výpis žádá přímo žadatel nebo zmocněnec.

**Ověřující:**  
 Titul:  Příjmení:  Jméno:  Titul:

**ŽÁDOST O VÝPIS Z BODOVÉHO HODNOCENÍ ŘIDIČE**

Žádá o výpis z Centrálního registru řidičů zmocněnec? ANO  NE

Potom vyplníme číslo předloženého dokladu a typ dokladu. Po vizuálním ověření platnosti dokladu můžeme tlačítkem **Ověřit** v evidenci neplatných občanských průkazů a cestovních pasů zkontrolovat, zda není daný doklad hlášený jako neplatný nebo ztracený.

**Evidence neplatných občanských průkazů a cestovních pasů**

Občanské průkazy a cestovní pasy evidované jako ztracené, odcizené, ze zákona neplatné a neplatné na základě rozhodnutí, včetně data ohlášení ztráty nebo odcizení a data neplatnosti v ostatních případech.

Číslo dokladu

Typ dokladu

**Byla provedena kontrola platnosti dokladu (doba platnosti, vizuální platnost)**

**Ověřit v evidenci neplatných občanských průkazů a cestovních pasů**

## 5.1 Ověření dokladu totožnosti

Při kontrole předloženého dokladu v evidenci neplatných mohou nastat 4 případy, systém nás vždy informuje výpisem hlášení:

1. Doklad s daným číslem byl nalezen v evidenci neplatných dokladů. Doklad je evidován jako neplatný od (datum). Pokud jsme opsali správně číslo dokladu a zvolili správný typ dokladu, ukončíme práci, výpis nemůže být vydán.
2. Číslo dokladu je ve špatném tvaru. V tomto případě číslo opravíme a znovu odešleme ke kontrole.
3. Identifikační doklad cizince nelze ověřit. Cizincům může být vydán výpis, pouze pokud mají přidělené rodné číslo.
4. Doklad s daným číslem nebyl nalezen v evidenci neplatných dokladů. Potom můžeme pokračovat vyplněním další části formuláře, která se nám otevřela.

## 5.2 Vyplnění údajů o žadateli

V další části formuláře vyplňujeme jméno, nynější příjmení, datum narození, rodné číslo a číslo řidičského průkazu žadatele.

Povinná pole jsou Jméno, Nynější příjmení, Datum narození. Pro jednoznačnou identifikaci osoby se doporučuje vyplnit i rodné číslo a číslo řidičského průkazu.

Po vyplnění můžeme zažádat tlačítkem o výpis z Centrálního registru řidičů.



|   |          |   |           |
|---|----------|---|-----------|
| Doklad s daným číslem <b>nebyl nalezen</b> v evidenci neplatných dokladů. |          |   |           |
| <b>Základní identifikační povinné údaje řidiče</b>                        |          | <b>Nepovinné identifikační údaje řidiče</b> |           |
| Jméno:  | Alena    | Rodné číslo:                                | 505707123 |
| Nynější příjmení:   | Nultá    | Číslo řidičského průkazu:                   | AN123123  |
| Datum narození:   | 7.7.1950 |   |           |
| Zažádat o výpis z Centrálního registru řidičů                             |          |   |           |

### 5.3 Vydání výpisu

Po zpracování výpisu se nám zobrazí další část formuláře, ze které máme možnost otevřít výpis ve formátu PDF a vytisknout ho.

|   |                             |  |                  |
|---|-----------------------------|--|------------------|
| <b>Vydání ověřený výpis z informačního systému veřejné správy</b>   |                             |  |                  |
| Identifikace ISVS, ze kterého byl ověřený výpis vydán:              |                             |  |                  |
| Výpis z bodového hodnocení řidiče                                   |                             |  |                  |
| Požadovaný výpis obsahuje celkem stránek:                           | 1                           | za správní poplatek:                     | 100 ,- Kč        |
| Vydání ověřený výpis  | <a href="#">Otevřít PDF</a> | 20111230111903.pdf                       | počet stránek: 1 |
| <b>Evidence identifikačních údajů - vytvoření ověřovací doložky</b> |                             |  |                  |
| Datum vyhotovení ověřovací doložky:                                 | 30.12.2011                  |  |                  |
| Číslo jednací<br>(pořadové číslo evidenčního systému):              |                             | Uložit formulář na lokální disk počítače |                  |
| Místo vyhotovení ověřovací doložky:                                 | Školení                     |  |                  |

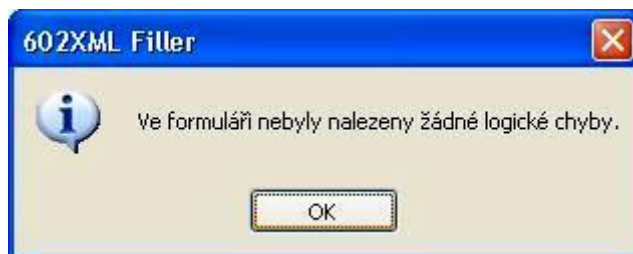
[Vzor výpisu bodového hodnocení řidiče](#)

### 5.4 Uložení formuláře

Do formuláře doplníme číslo jednací a zmáčkneme tlačítko *Uložit formulář na lokální disk počítače*.

|   |             |  |  |
|---|-------------|--|--|
| <b>Evidence identifikačních údajů - vytvoření ověřovací doložky</b> |             |  |  |
| Datum vyhotovení ověřovací doložky:                                 | 30.12.2011  |  |  |
| Číslo jednací<br>(pořadové číslo evidenčního systému):              | CJ-1-1-2011 | Uložit formulář na lokální disk počítače |  |
| Místo vyhotovení ověřovací doložky:                                 | Školení     |  |  |

Proběhne formální kontrola polí formuláře, a pokud jsou všechny údaje správně vyplněné, systém nás o tom informuje hlášením:



Potvrdíme tlačítkem OK a zkontrolujeme nabídnutý adresář, do kterého formulář uložíme.

## 6 Tisk ověřovací doložky a pokladního dokladu

Uložením formuláře na disk počítače se nám zobrazí text ověřovací doložky a tlačítka pro **tisk doložky a pokladního dokladu**.

**Výpis z bodového hodnocení řidiče**

Ověřuji pod pořadovým číslem **CJ-1-1-2011**, že tato listina, která vznikla převedením výstupu z informačního systému veřejné správy z elektronické podoby do podoby listinné, skládající se z **1** listů, se doslovně shoduje s obsahem výstupu z informačního systému veřejné správy v elektronické podobě.

Ověřující osoba: **test test**

**Školení dne 30.12. 2011**

Podpis .....

|                                     |                                     |
|-------------------------------------|-------------------------------------|
| Tisk ověřovací doložky na papír A4  |                                     |
| Tisk na štítky 105x74 mm - pás      | Tisk na štítky 105x74 mm(90°) - pás |
| Tisk na štítky 90x36 mm - pás       | Tisk na štítky 78x47 mm - A4 (2x6)  |
| Tisk pokladního dokladu na papír A4 |                                     |

Po vytištění potřebných dokladů formulář uzavřeme tlačítkem **Zavřít formulář**.

**Zavřít formulář**

## 7 Videotutorial

Celý pracovní postup, který jsme si vysvětlili, si můžete zopakovat v našem krátkém [videotutorialu](#).

## 8 Informační zdroje

Další informace o systému bodového hodnocení řidičů můžete získat na následujících webových stránkách (platnost k 30. 12. 2011):

- [Portál veřejné správy – Evidenční karta řidiče](#)
- [Policie ČR – Bodový systém](#)
- [Centrum dopravního výzkumu](#)
- [Ministerstvo dopravy - Statistiky k bodovému hodnocení](#)

## 9 Souhrn

V tomto modulu jsme si v krátkosti představili

- **bodový systém hodnocení řidičů** a
- postup práce při **poskytování výpisu** z bodového hodnocení řidiče.

Celý postup jsme si ještě zopakovali v názorném **videotutorialu**.

### **UPOZORNĚNÍ**

**Pokud jste prostudovali celý kurz, splnili jste tím podmínku pro vydání osvědčení. Osvědčení si můžete vytisknout, když v čestném prohlášení potvrdíte, že jste kurz studovali.**